

ともに ひらこう
明日への扉



株式会社 木村土建

循環型企業として [総合建設業・解体工事業・産業廃棄物] を一括して請け負う企業

としては規模も事業高も県内トップクラスの企業です。

トータルシステムで

ご奉仕!

国際標準規格認証取得

ISO 9001 (建設・解体工事・産業廃棄物処理)
ISO 14001 (建設・解体工事・産業廃棄物処理)



社是

我が社は お客様に
いかに満足してもらえるかを考え
安全で環境に優しく高品質な施工を心がけ
コストの低減を図り 未来を創造し
企業の発展と地域社会に
貢献することを基本とする。

社訓 (5つの心得)

安全第一
顧客優先
品質向上
生産性の向上
コストの低減

会社概要 ● Outline

- 商号 株式会社 木村土建
- 創立 創業 昭和40年11月1日
法人設立 昭和46年7月1日
- 代表者 代表取締役 木村 浩章
- 資本金 3,000万円
- 従業員 63名
- 所在地 本社 宮城県東松島市大塩字五台 23-2
TEL 0225 (82) 3006
FAX 0225 (83) 4143
多賀城(営) 宮城県多賀城市栄二丁目 78-1
TEL 022 (365) 3934
FAX 022 (365) 6084
- 主要取引先 国土交通省・東北防衛局・東北農政局・宮城県・東松島市・多賀城市・ゼネコン各社・ハウスメーカー各社・全農みやぎ・他敬称略
- 主要取引銀行 七十七銀行矢本支店・石巻信用金庫矢本支店
- 事業内容 特定建設業
産業廃棄物処分業 (中間処理)
産業廃棄物収集運搬業
特別管理産業廃棄物収集運搬業
一般貨物自動車運送事業
解体業
再生エネルギー事業
- 関連会社 株式会社クリアールキムラ
事業内容 (一般建設業、リース業、損害保険代理店)

〈許可一覧〉

- ◎特定建設業
.....宮城県知事許可
- ◎産業廃棄物処分業
.....宮城県知事 (優良認定業者)
- ◎産業廃棄物収集運搬業
.....宮城県知事 (優良認定業者)
.....岩手県知事 (優良認定業者)
.....福島県知事 (優良認定業者)
.....千葉県知事 (優良認定業者)
- ◎特別管理産業廃棄物収集運搬業
.....宮城県知事 (優良認定業者)
- ◎一般貨物自動車運送事業
- ◎骨材販売事業
山砂、RC40 (宮城県グリーン製品)
- ◎解体工事業

信頼のトータルシステム

総合建設業
(土木・建築)



産業廃棄物
処分業

(リサイクル中間処理施設
エコランドキムラ)



解体工事業

優良産廃処理業者
認定制度 取得事業所

※処分業、収集運搬業(特管含む)



私たちは、持続可能な開発目標(SDGs)を支援しています。

株式会社木村土建 エコランドキムラ

工事部門

安全を第一に考え、お客様が満足できる商品を提供できるよう
卓越した技術とチームワークで施工いたします。



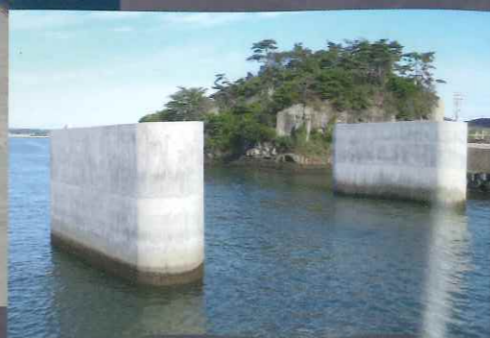
▲パークゴルフ場



▲矢本海浜緑地公園 遊び広場



▲州崎道路改良工事



▲松ヶ島橋梁



▲大曲排水区（雨水排水）下水道雨水調整池工事



▲大曲排水区
下水道管渠工事（オープンシールド工法）



▲大曲排水区
下水道函渠工事



▲奥松島運動公園災害復旧工事（マレットゴルフ場外）

主な工事経歴

〈河川・港湾工事〉

- ・定川河川災害復旧工事
- ・室浜漁港潜水堤防防災復旧工事

〈道路・造成・公園等工事〉

- ・州崎道路改良工事
- ・奥松島運動公園災害復旧工事（マレットゴルフ場外）
- ・大曲浜防災林造成工事
- ・矢本海浜緑地 敷地造成工事
- ・矢本海浜緑地 施設設備・設置工事
- ・松島自然の家敷地造成工事

〈下水道工事〉

- ・大曲排水区 下水道函渠工事
- ・大曲排水区（雨水排水）下水道雨水調整池工事
- ・大曲排水区 下水道管渠工事

〈防衛施設工事〉

- ・松島（28）格納庫舗装改修土木その他工事
- ・車輛整備工場車検ライン等改修工事

〈橋梁工事〉

- ・松ヶ島橋仮橋設置工事
- ・松ヶ島橋橋梁架換工事
- ・定川大橋橋梁災害復旧工事

〈委託業務〉

- ・河南地区道路管理委託業務
- ・定川外河川海岸管理業務委託
- ・中央公園がれき撤去工事
(東日本大震災復旧工事関連)

資格保有者

〈国家資格〉

- 1級土木施工管理技士
- 2級土木施工管理技士
- 1級造園施工管理技士
- 2級造園施工管理技士
- 2級管工事施工管理技士
- 1級舗装施工管理技術者
- 2級舗装施工管理技術者
- 採石業務管理者
- 測量士
- 測量士補

〈その他〉

- 車輛系建設機械運転技能
- 浄化槽設備士
- 各種作業主任者等
(型枠・足場・地山等)

解体部門

鉄筋コンクリートの大きな構造物から、木造一般住宅の解体処理まで、あらゆる解体工事に豊富な経験と実績を重ねています。安心してご用命ください。



▲鉄筋コンクリート造 学校解体工事

主な解体工事実績

- ・慶長使節船復元船解体工事
- ・旧宮戸小学校解体工事
- ・大橋中央公園ほか4件応急仮設住宅解体工事
- ・一番谷地区ほか3件応急仮設住宅解体工事
- ・梨木畑旧かき処理場解体工事
- ・松島(28) 宿舎解体等工事(防衛施設)
- ・東松島市 地区センターボイラー撤去工事(アスベスト除去処理含む)
- ・東松島市 小野駅前応急仮設住宅部分解体工事
- ・被災航空機の解体工事(防衛施設)
- ・女川高校舎等解体工事
- ・JA倉庫群及び愛らんど松島解体工事



▲鉄筋コンクリート造 解体工事

資格保有者

〈国家資格〉

- 1 級建築施工管理技士
- 2 級建築施工管理技士

〈その他〉

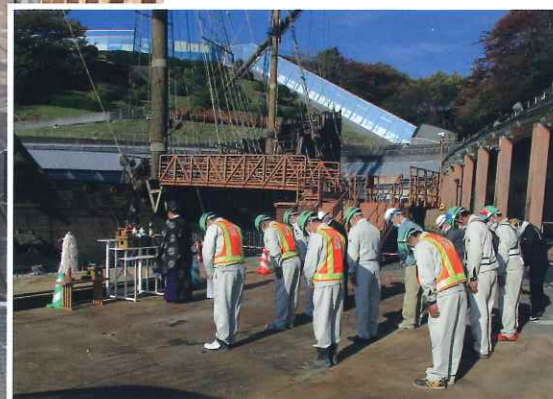
- 解体工事施工技士
- 特定化学物質等作業主任者
- 石綿作業主任者
- 各種作業主任者
(型枠・足場・地山等)



▲一般木造 解体工事



木造船解体工事



アスベスト対策で悩んでいませんか。

アスベスト除去処理システム

調査・診断から除去工事、廃棄処理までの安全で確実な一貫システム



除去前環境測定



負圧防塵機設置



アスベスト除去作業



アスベスト袋詰め作業

- アスベスト対策は専門処理業者の手で
診断から除去処理工事、廃棄物処分までお引き受けいたします。
- 調査・診断
アスベストの定性・定量診断(分析)
位相差顕微鏡・X線回析法
- 施工
安全で確実な工法
石綿(特定化学物質等)作業主任者講習を修了した、作業主任者の
監理の下で安全に施工します。
アスベスト除去工事は、事前に特別教育を受けた作業員が行います。
- 廃棄物処分
関係法令に従い、地域の実情に応じた処分を行います。



環境部門 エコランドキムラ

産業廃棄物の中間処理としての扱い品目は県内最多、施設規模も県内屈指!

〈施設の特徴〉

「循環型社会形成推進基本法」の施工に伴い、リサイクル主体の当中間処理施設は、各種破碎・及び徹底した選別工程により減量化、再資源化へと、リサイクル率の向上へ可能な限り取り組んでおります。また、処理困難物等については、ダイオキシン対策焼却施設において減量化とトータル的な処理が可能です。

エコランドとは「環境に配慮した施設」から命名しました。

施設概要

施設名：エコランドキムラ
所在地：宮城県東松島市大塩字五台23-2
ISO 9001、ISO 14001 認証取得
敷地総面積：39,200㎡

環境部 資格認定一覧

産業廃棄物焼却施設技術管理士
産業廃棄物中間処理設備技術管理士
破碎・リサイクル施設技術管理士
特別管理収集・運搬課程修了者
処分課程修了者

中間処理施設 処理能力

●923t×300日
(276,900t/年間)

取り扱う産業廃棄物の種類と処理方法

中間処理施設(11品目)

- ① 破碎処理 木くず、紙くず、繊維くず、廃プラスチック、ガラスくず・コンクリートくず及び陶磁器くず(石膏ボード・水銀使用製品含む)がれき類、金属くず
- ② 焼却処理 木くず、紙くず、廃プラスチック、繊維くず、動植物性残さ
- ③ 圧縮固化 廃プラスチック類、紙くず、繊維くず、木くず
- ④ 造粒固化 汚泥、ガラスくず・コンクリートくず及び陶磁器くず
- ⑤ 溶融固化 廃プラスチック類
- ⑥ 圧縮梱包 廃プラスチック類、紙くず、木くず、繊維くず、金属くず



▲木質系廃材チッププラント



▲RPF製造設備



▲産業廃棄物焼却処理プラント



▲再生砕石プラント(がれき類処理)



▲石膏ボード処理プラント



▲混合廃棄物選別ライン

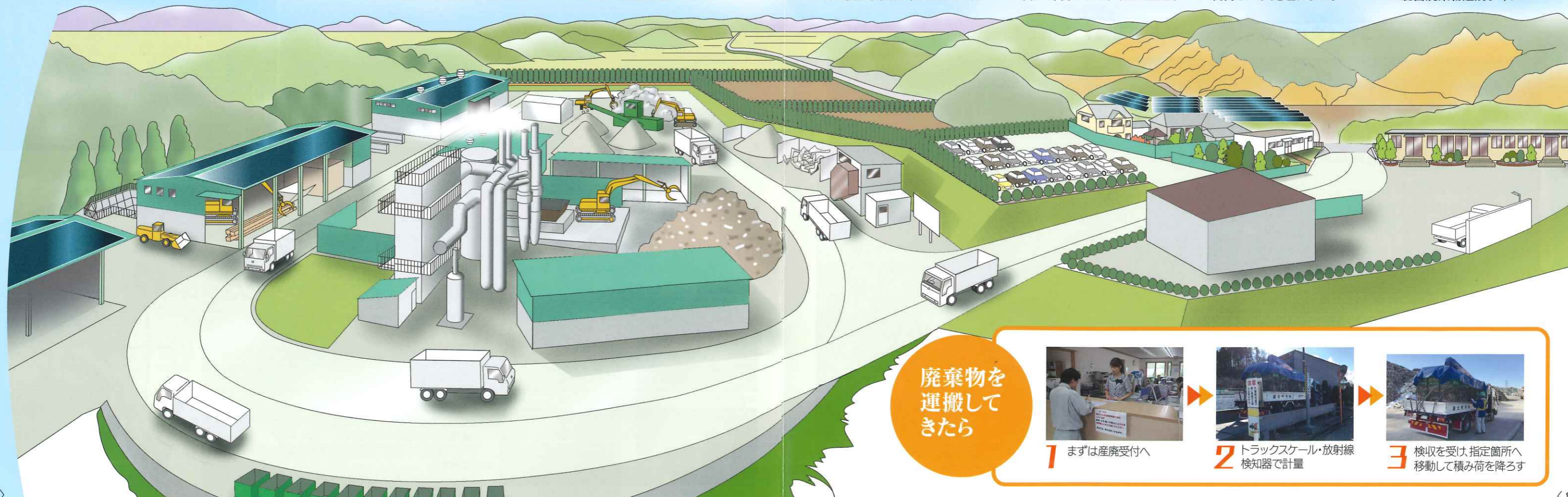


放射線検知装置設置(構内)



太陽光発電装置設置(エコランドキムラ)

- ① 焼却施設
- ② 木くず破碎施設
- ③ 石膏ボード破碎施設
- ④ 選別施設
- ⑤ がれき破碎施設
- ⑥ PRF 製造施設
- ⑦ 混合廃棄物処理施設
- ⑧ 選別所・溶融固化施設



廃棄物を
運搬して
きたら



1 まずは産廃受付へ



2 トラックスケール・放射線検知器で計量



3 検収を受け、指定箇所へ移動して積み荷を降ろす

木質系廃材チップ プラント

焼却による減量化から再資源化へ。建設廃材等をチップ化することによりマテリアル・サーマルリサイクルへと資源の有効活用。

本プラントは、搬入された建設廃材をリサイクルできるものと焼却するものに分別し、リサイクルできるものは破碎プラントへ送り、SP-200C型シュレッダーに投入されチップ化されます。
 [処理能力 64t/日]



集塵装置
 破碎時に生じる微粉じんを除去



◀ベルト磁選機により釘などの鉄くずを除去

チップに生まれ変わった廃材



燃料チップ



原料チップ



ダスト

再生砕石プラント (がれき類処理)

ユーザーが求める高品質な再生骨材に対応。

工事現場・解体等で発生したコンクリート・アスファルトガラは100%良質なRC40~0に生まれ変わります。当社ではガラを専用重機(小割・マグネット)により前処理を行い、次に重機によりプラントへ投入し、一次破碎・磁選・二次破碎・磁選・三次破碎・磁選と行程を経て各再生砕石製品となります。
 [処理能力 800t/日]



規格品 RC40~0 (宮城県グリーン製品)



エコクッションサンド (埋め戻し保護砂)



規格外 RC40~0

石膏ボード処理 プラント

一般的に石膏ボード処理の現状は埋め立て主体ですが、「埋めない・燃やさない」という企業理念に従って、「石膏ボード・紙分離システム」を実現しました。

[処理能力 16t/日]

4つの特長

- 1.投入から破碎分離・異物選別・排出・集塵まで一体化。
- 2.コンピュータ自動制御パネルで簡単操作。
- 3.フレコンパック直入集塵機で粉塵飛散がありません。
- 4.お客様のニーズに合わせて、フレコン・50m³サイロに貯蔵が可能。



石膏粉



紙

RPF 製造設備 (廃プラ・木くず・紙・繊維破碎圧縮固化処理)

廃プラスチック・木くず・古紙等が「新エネルギー資源」に生まれ変わります。



廃棄される廃プラスチック、木くず、古紙等が石炭や重油など化石燃料の代替燃料としてバイオマスボイラー等で活用され、化石燃料に比べ、有害物質の排出が少なく資源保護やCO²削減に貢献します。比重が小さく、処理困難なフィルム、シート、ロール状の原料を効率的に処理し、燃料として適した性状の固形燃料RPFを製造します。
 [処理能力 20.32t/日]



廃プラ



木くず



繊維くず



紙くず



製品



RPFに含まれる塩素量、原料となる廃プラスチック等の塩素量を測り、環境に配慮した高品質のRPF燃料を製造しています。

混合廃棄物選別ライン



高精度な選別システムで、再資源化率を高め、最終処分量を低減します。
 粗選別を経た廃棄物を、さらに選別するために、傾斜し振動及び風力により細粒物・軽量物・重量物に分けられ、廃棄物を効率よく高精度に選別します。さらにベルトコンベアによる細かな選別作業を行った後に再度、風力選別機により、軽量物と重量物へと精選別される。一連の選別工程により、再資源化率の向上、最終処分量の低減を実現します。



光学式選別機

コンベアで運ばれる廃棄物に反射した光を解析しエアにより分別します。廃棄物に当たった光の反射光から周波数スペクトルを読み取ることで、色や物質の異なる素材の特性を解析できます。(スペクトルは解析装置に記憶されており瞬時に解析されます。)光学式選別機によって高精度な分別が可能になります。



産業廃棄物焼却処理プラント

当社の焼却炉は、連続処理し、ダイオキシン類対策特別措置法に完全対応して、高い安全性と効率化を実現しました。
 本炉は外気遮断型投入装置にて、外気との遮断を可能にし、焼却温度を800℃以上に保ち排ガス急冷却装置にて200℃に急冷しダイオキシン類の生成を抑制、さらにバグフィルターにて物理的に除去します。また、中和剤と組み合わせることにより、排ガス中の有害物質も中和除去します。無害化・無臭化で環境保全に万全を期した焼却施設です。



発泡スチロール溶融固化機

【処理能力 0.186t/日】



断熱材等として使用される発砲スチロールは廃材になると非常にかさばり、スペースを取る為、電気を用いて低温で間接加熱を行う。有害ガス等の発生も無く安全に成型が行えます。

PS樹脂(プラスチック原料)としてリサイクルが可能になる。

混合廃棄物処理施設

サイズの違う2種類の搬送選別機(ロールスクリーン)を組合せることにより、廃プラスチックや剪定材など一般に選別が難しいとされる土砂系混合廃棄物を、土砂と廃棄物に効率良く選別することができます。



移動式

破碎機

路盤材として再利用することで100%リサイクルが行えます。また、木くず等はウッドチップとして敷ならし材として使用します。

リサイクル選別機

土砂混じりの混合物を、いろいろな選別機を用いて条件に合った土砂と廃棄物に選別し適正処理を行います。

造粒固化プラント

現場内で建設汚泥などの無機質性汚泥を特殊固化材と混合・攪拌し、水を含んだままでも短時間で粒状に安定させて建設資材(改良土)として100%リサイクルが行えます。

産業廃棄物収集運搬

多品目の産業廃棄物に対応した収集運搬車をラインナップ。
お客様のご要望にスピーディにお応えします。

産廃ボックスの所有個数 地域業界 No.1



▲収集運搬アームロール車

建設現場への
産廃ボックス配置数は
**県内トップ
クラス**



▲4t ユニック車

運輸部門・骨材販売

重機運搬・骨材運搬、骨材販売まで安全を
第一に輸送全般を一手に担っています。

収集運搬車両

大型
深ダンプ
30m³



大型
強力吸引車



12.5t
セルフローダー



大型
ダンプ



ユニック
3t、4t、7t



4t
アームロール
8m³、12m³



2t
ダンプ



骨材販売

● 山砂
当社の山砂は、
良質な盛土材・築堤材として
販売しております。



● 再生砕石製品



規格品 RC40~0
(宮城県グリーン製品)



私たち木村土建は、

土木・解体・産廃処理のリーディングカンパニーとして総合力を活かし、
クライアントとの円滑なコミュニケーションを図り、新たな市場のニーズに力強く応えてまいります。
また、社会に貢献できる開かれた企業として地域貢献・地域振興のお役に立てるよう
行動してまいります。



安全推進大会



学習研修によるエコランドキムラ施設見学



本社構内給油所 大規模災害時における緊急車両への燃料供給に係る協定を結んでいます。



みやぎスマイルロードプログラム(全長1.2km) フラワーロード 令和4年国土交通大臣より感謝状をいただきました。



村井県知事 職場訪問



太陽光施設 本所向かいに750kwのソーラーパネルを設置エネルギーの地産地消に協力しています。

ACCESS
MAP



株式会社木村土建

本社 宮城県東松島市大塩字五台 23-2
 TEL(0225)82-3006 FAX(0225)83-4143
<https://www.kimuradoken.jp>



【マスコットキャラクター】
パシアン君
(パシアンは「パシアン」の略称です)

大きな耳は広く情報を集めるアンテナ、長い鼻は集めた情報を嗅ぎ分けて選択します。そして大きな体は溢れるパワーで仕事をテキパキこなします。

産業廃棄物中間処理施設

エコランド キムラ